



Beautiful Life With Us

The Best value comes from
The Integrity of Successful
& Working Perfectly.



الرياض
طريق الامير محمد بن سعد بن عبدالعزيز , العقيق



+966 11 200 2303



8001240079





FiKRA

Beautiful Life With Us

شركة فكرة المستقبل للديكور والستائر

Future Idea for For Decoration & curtains

High
Quality

Hospital Curtains

Quality is not an act, it is a Habit

If we make a mistake

We will fix it.

If the quality is uncertain

We will replace it.

From measurement to

completion **You got covered!**

الرياض ,
طريق الأمير محمد بن سعد بن
عبدالعزیز, العقیق
الهاتف : 200 2303 11 966 +

الرقم الموحد : 8001240079



www.fikra-ksa.com



- 4
- 5
- 5
- 6
- 8
- 10
- 13
- 15
- 17
- 19
- 21
- 24

- من نحن ✓
- الرؤية ✓
- الأهداف ✓
- ستائر الزيبرا ✓
- ستائر الرول ✓
- ستائر للمستشفيات ✓
- الستائر العامودية ✓
- الستائر المعدنية ✓
- ستائر الخشبية ✓
- مجموعة الأقمشة (موتور) ✓
- سومفي ✓
- سوابق أعمال ✓



من نحن About Us

شركة فكرة المستقبل للأقمشة والستائر تماشت مع رؤية 2030 للمملكة العربية السعودية بقيادة سيدي ولي العهد (حفظه الله ورعاه) وهدفها المساهمة في بناء المملكة العربية السعودية بتطبيق المعايير الدولية في الابداع والجودة والسلامة في مجال الستائر والأقمشة . وتضم مؤسستنا كوادر مدربين على أعلى مستوى ضم أستقطابهم وضمهم الى فريق العمل وبذلك تتطلع مؤسسة فكرة المستقبل للستائر والأقمشة أن تعلق حتى تصبح من المؤسسات الرائدة في المملكة العربية السعودية.

شركة فكرة المستقبل للأقمشة والستائر لقد تم توريد جميع أنواع الستائر وإكسسواراتها إلى الاسواق المحلية .

نحن نقدم مجموعة واسعة من المنتجات الخاصة بالستائر الداخلية والخارجية للمنازل والشقق و المطاعم و الفنادق والمعارض والمكاتب التجارية والإدارية والمراكز الطبية والمستشفيات وجميع الأماكن الخدمية وغيرها.

جميع منتجاتنا من الخامات الأوربية ذات التصنيع المحلي ولدينا جميع أنواع الستائر الألية التي تعمل بدعم من أحد أكبر شركات المحركات الالية في العالم شركة **سومفي** للمحركات في خط منتجاتنا لدينا ستائر دوارة في أنظمة مختلفة منها:

ستائر الروول (البلاك اوت - صن سكرين)
ستائر الزيبرا
الستائر المعدنية
الستائر الخشبية
ستائر الفيرتكال العمودية
الستائر الرومانية





Beautiful Life With Us

شركة فكرة المستقبل للأقمشة والستائر، ملتزم بأكثر من مجرد تلبية توقعات العميل نحن نقدم لعملائنا عددا كافيا. من الادارة المهنية والمتفانية والفريق الفني الإشرافي وموظفي الدعم الذين لديهم المعرفة والخبرة في خدمة العملاء الكرام، يلتزم موظفونا بتقديم عمل ذي جودة عالية وخدمات شخصية كفريق لتحقيق أقصى درجات الرضا لعملائنا.

الرؤية

أفضل التصميمات للمكاتب وغرف العرض والمنازل، بصفتنا رواد التكنولوجيا في حلول تغطية النوافذ، سنحدد مستقبل التصميم، منتجات عالية الجودة يخدمها فريق من المهنيين المتفانيين، وكل ذلك مع ضمان أسعار تنافسية وخدمة لا تشوبها شائبة قبل وبعد البيع .

الأهداف

تتمثل مهمتنا في شركة فكرة المستقبل للأقمشة والستائر في توفير مستوى عالي من رضاء العملاء فنحن نقدم الدرجة الاولى المصممة لتقديم كافة انواع الستائر بأسعار تنافسية وهدفنا هو حرصنا الدائم على تزويد عملائنا بأعلى مقاييس الجودة من تصميم وتنفيذ وصيانة للخدمات والمنتجات التي تغطيها أيدي خبراءنا بالكامل. لقد كان مفتاح نجاحنا على مدى السنوات الماضية هو إرضاء عملائنا، من خلال التزامنا الدائم وخطتنا المستقبلية للمحافظة على هذا النجاح. وندعم هذا التطور من خلال التوسع وتقديم كل جديد من الخدمات والمنتجات التي تميزنا.





ستائر الزيبيرا

Beau

6



8001240079



Riyadh, Ksa, Alaqiq



Info@future-idea.com.sa



إذا كنت تبحث عن خيار خالي من المتاعب من حيث ظلال ستائر الزيبيرا هي الخيار الأفضل بالنسبة لك. وتتكون هذه الستائر من البوليستر عالي الجودة الذي يضمن الجمال الذي تبحث عنه لمنزلك وسهلة جدا في التنظيف وكذلك توفر خطوط منسقة تنسيقا جيدا يعطي نظرة متزامنة إلى منزلك بأكمله. تصميم الستائر الزيبيرا هو من جمال هذه الظلال تبرز ولا يمكن أن يغيب عن عين ضيوفك.

1 لماذا اختيار ستائر الزيبيرا

تركيب الستائر الجميلة المظهر على نوافذ منزلك خيارا منتشر جدا في هذا العصر الحديث وستائر الزيبيرا سوف تسهل عليك الاختيار. ستائر الزيبيرا تحول جمال منزلك بأكمله من دون عناء، سواء كان ذلك لتبدو مودرن أو تبدو رسمية، أو تقليدية. وبصرف النظر عن إعطاء منزلك لتحسين الديكور والمظهر العصري، يمكنك إنشاء أجواء من الراحة في منزلك

2 خصائص ستائر الزيبيرا

- 100% بوليستر عالي الجودة.
- ألوان مختلفة للاختيار وفقا لبطاقة اللون لدينا
- تصميم أنبوب علوي من الألومنيوم
- تحكم سهل وسلسل عن طريق السلسلة اليدوية أو تحكم بريموت كنترول حسب الطلب





سنتائر الروول

8



8001240079



Riyadh, Ksa, Alaqiq



Info@future-idea.com.sa





تجذب النظر، ستائر الروول هي الخيار الأفضل إذا كنت تريد تغطية بخطوط بسيطة لنافذتك. هذا لأنها تغطي النوافذ بما لا يزيد عن حجم النافذة. ستائر الروول من الممكن أيضاً تصنيعها من أنواع مختلفة من القماش، ومنها الأقمشة الشفافة الواقية من الشمس و أقمشة (البلاك أوت) الخاصة بالتعتيم، و بالتأكيد أن هذه الأقمشة متوفرة في مجموعة من الألوان و النقوش بحيث يمكنك اختيار الشكل الذي يتناسب مع منزلك أو بيئة أفضل بالطريقة الأفضل

لماذا اختيار ستائر الروول

STEP
1

- تصميمها العصري و جاذبيتها تمنحك المزيد من الجمال.
- مريحة للاستخدام اليومي، سهلة التركيب، الصيانة و التنظيف. من الضروري أن تختار نوع القماش المناسب لستائر. فعلى سبيل المثال إذا كانت للاستعمال على نوافذ المطبخ، ستحتاج الى نوع الأقمشة المقاوم للهب.
- تستخدم في المكاتب و صممت بطريقة لتحافظ على درجة السطوع، حتى لا تنعكس أشعة الشمس على شاشات الحاسب الآلي و هكذا فإن ستائر الروول تعد خياراً جمالياً يحافظ على مستوى درجة الحرارة داخل الغرف. أيضاً يجعلكم تتحكمون بمستوى ضوء الشمس داخل الغرفة.



المواصفات الأساسية 3% / 5%

STEP

مع جميع المرابا والشهادات والمواصفات الفنية التي تتوقعها، تم تصميم SheerWeave BASIC بشكل فريد للسوق التجارية الشائعة والنافسية وهو خيار مثالي لمشاريعك التي تعتمد على المواصفات. يمنع خيوط النواة المصنوعة من الأنلياف الزجاجية أكثر قوة مناطق الحركة العالية التي تتطلب مزيداً من المتانة والأماكن العامة. مناسب لجميع أنواع تطبيقات تظليل النوافذ الداخلية، هو بحل اقتصادي للأقمشة الشاشة الشمسية التقليدية. يتميز 3% بأداء استثنائي لامتصاص الصوت. يمكن أيضاً استخدامها في أنظمة التظليل الخارجية.

ستائر رول البلاك أوت؛

- المكونات: طبقتان من PVC، و طبقة من الفايبر جلاس الخالص
- درجة التعتيم: 100%
- الوزن: 480 جرام / م.
- السماكة: 0.36 + 5%
- التنظيف: بقطعة مبللة من القماش.

العرض: 200 / 250

• المكونات: 30% بوليستر، 70% PVC

• السماكة: 0.55 + 5% للأشعة فوق البنفسجية أ: 96.51% الأشعة فوق البنفسجية ب: 94.62%

• تفاصيل النسج: 48 لخيوط العرض، 48 لخيوط الطول

• قوة الشد: اتجاه واحد (IB: 328.9) = الاتجاه (IB: 410.6)

• تخلل أشعة الشمس: شبكي 5-7%

• الحفاظ على اللون: (AATCC 2003-16) فئة 4.5 (بعد 80afu)

• القابلية للاشتعال: لا يساعد على الاشتعال

• بيانات المنتج في 1995: cpai-84 قسم 6





ستائر المستشفى

Beautiful Life With Us

10



8001240079



Riyadh, Ksa, Alaqiq



Info@future-idea.com.sa



ستائر للمستشفيات

على مر السنين، قوانين الخصوصية في المستشفيات قد أصبحت أكثر صرامة و المرضى طالبو بخصوصية أكبر، فأصبح هناك تصاميم بخصائص أكثر وأكثر لستائر الحجيرات في المستشفيات لجعلها أكثر فعالية.

سوف تجدون أن ستائر الحجيرات للمستشفيات مازالو يصنعو من عدة حوامل ألمنيوم بتصاميم مختلفة، تتيح للطاقم الطبي بالتنقل بين عدة حجيرات من زوايا مختلفة بكل حرية وسهولة مع الاستمرار بالمحافظة على خصوصية المرضى داخل كل حجرة تفصل ما بينهم بقذبة الستائر.

تم تصميم الحامل الرأسي من الألمنيوم؛ ليكون مرنا وقابلا للتعديل بما يتناسب مع المساحة المخصصة للمريض، كما تم طلائه بمانع للصدأ وكذلك تم تصميم الحوامل بنفس الجودة مع إمكانية التعديل بما يتناسب مع ارتفاع السقف، كما أن حامل القماش مصنع من مواد مقاومة للصدأ، ويتميز بنظام تزييت ذاتي مكافح للتأكسد والصدأ مما يعني أن الستائر ستنزلق بسلاسة تامة لسنين كثيرة، ويمكن استبداله بالبلاستيك.



الخصائص:

- تم تصميم الحامل الرأسي من الالمنيوم, ليكون مرناً و قابل للتعديل
- نصف دائرية و مغلقة بتغليف حراري يأتي في الطلاء الأبيض أو الفضي المضاد للتأكسد
- كما تم تصميم الحوامل بنفس الجودة و بمواد مقاومة للصدأ بقطر 15 ملم قابل للتعديل بما يتناسب مع ارتفاع السقف
- أيضاً الحوامل تتميز بنظام تزييت ذاتي مكافح للتأكسد والصدأ

مميزات تستحق الثقة:

- قنية عالية
- مصنع من البوليستر الخالص
- مقاوم للاشتعال
- مكافح للجراثيم
- لا تظهر عليه البقع
- مقاوم للتلوث
- تصاميمها الكلاسيكية تتناسب مع مختلف الغرف



الستائر العمودية

Beautiful



الستائر العامودية

توفر لك ستائر الشرائح العمودية الرقي و الجاذبية من الناحية الجمالية، إذا كنت تريد إضفاء المزيد من الرقي و السحر الى تصميم منزلك بدون الحاجة الى التكاليف الباهظة؛ فالستائر العامودية قد تكون أفضل خيار لك فهي تعطيك راحة أكبر و الطلاقة في الحركة. فقد أصبحت الستائر العامودية أكثر شعبية في المنازل.

ماذا تختار الستائر العامودية؟

- قد يبدو اختيار أحياناً أن ننسى توفير احتياجاتنا الضرورية، و من ذلك ستائر الشرائح العمودية. هي شيء مميز جداً حيث أنها تمنع أشعة الشمس القوية و في ذات الوقت تعطي جمالية مميزة لديكور المنزل. الكثيرين يتفاجئو عند سماع أن الستائر العامودية لها عدة فوائد مختلفة. بالتحكم في الضوء أصبح بإمكانكم توفير المال بطرق مختلفة لا يمكن تخيلها.
- الستائر العمودية ضرورية و جيدة كثيراً لصحتكم. بالتخفيف من حدة أشعة الشمس الى الحد الأدنى، سوف تكونون أقل عرضة من الإصابة بالصداع و إجهاد العين.



الستائر المعدنية



الستائر المعدنية

الستائر المعدنية تعطيك قوة التحكم, , أعظم ما في الستائر المعدنية هي أنها تعطيك القدرة على التحكم الرائع بمقدار الأشعة الداخلة الى المنزل, كما أنها تتيح لك التحكم في خصوصيتك. للتحكم بكمية الاشعة يمكنك التحكم بشفرتها بكامل الحرية من الوضعية المفتوحة تماماً الى المغلقة تماماً. للحصول على أكبر مقدار من الضوء, يمكنكم رفع الستائر المعدنية للأعلى الى أقصى حد للسماح بدخول أشعة الشمس بالكامل من خلال النافذة. كما أن الامكانية من التحكم بالشفرات كما يطلو لك تمكّنك من الحصول على دقة عالية من درجة الخصوصية التي تريدها.

لماذا تختار الستائر المعدنية؟

- الستائر المعدنية عملية جداً
- الستائر المعدنية تعطي درجة عالية من الخصوصية لمنزلك في مجرد سحبة او لفة بسيطة للجل و تسمح لمالك المنزل الفرصة بأن يتحكم بكمية الأشعة التي يريدتها بالضبط بأن تدخل الغرفة
- الحبل/العصا يتيح لك الامكانية بالتحكم في الستارة المعدنية في عدة زوايا مختلفة متحكماً في كمية الإضاءة الداخلة الى الغرفة و الخصوصية أيضاً
- كما أنها تتمتع بالثبات و الصلابة ولا تحتاج الى الصيانة إلا في حال التلف

الخصائص:

- 15,25,50 ملم
- بسيط من لون واحد / رسوم و ألوان مطبوعة
- شرائح الألمنيوم
- تشكيلة واسعة من الألوان





الستائر الخشبية



ستائر الخشبية

سهولة الاستخدام، أنيقة وفعالة، ستائرنا الخشبية ستتناسب مع أي غرفة في منزلك و تأتي في مقاسات متعددة لتناسب بشكل مثالي مع مقاس نافذتك. تصميم خشب البلوط يضيف جودة غنية بالطبيعة الى الطراز المعاصر من ستائرنا، وقد تم الاثناء عليها بسلم الأنسجة المتناسبة و المتطابقة بين الشفارات. كل ستارة خشبية تأتي مع وتد مثبت آمن ليبقي الحبل بعيداً عن متناول أيدي الأطفال و عصا متحركة لسهولة التحكم.

لماذا تختار الستائر الخشبية ؟

- جمال و طلاقة في الحركة ستائر الشرائح الخشبية يمكن تصنيعها من أنواع متعددة من الخشب، مما يعني أنها قد تتناسب تقريباً مع أي نوع من الديكور في غرفتك، سواء كان حديث، معاصر، فيكتوري، أدواردي أو من الطراز الريفي. من الممكن أن يكونو ذو بقع، معرقين، مدهونين أو ذات لمعة خفيفة. و يمكن أيضاً للشرائح بأن تأتي بأحجام مختلفة. و هذا يجعلها لا تتوافق فقط مع ديكور الغرفة بل أيضاً مع طراز النافذة.
- خصوصية الستائر الخشبية تمنح أيضاً الخصوصية لسكان المنزل أكثر من الستائر المصنوعة من البلاستيك أو الفينيل. و هذا لأنها تكون سميكة بما فيه الكفاية لتخفي ظلال و أطراف الناس و الأشياء في الغرفة أيضاً. و من الرغم من تقديم كل هذه الخصوصية المتكاملة للستائر الخشبية الا انها أيضاً أخف و من الستائر المصنوعة من الفينيل أو المواد الصناعية الأخرى.
- سهولة الصيانة ستائر الشرائح الخشبية أيضاً هي أسهل في التنظيف من أي نوع آخر من ستائر الشرائح. أنواع الستائر الأخرى قد يصعب تنظيفها من دون القيام بإزالتها. الستائر المتسخة جداً من الممكن أن تحتاج الى النقع في حمام من الماء و الصابون لفترة وجيزة قبل غسلها. إلا أن تنظيف الستائر الخشبية لا يحتاج الى تنزيلها من مكانها.

الخصائص:

- 50 * 3 مم.
- التحكم اليدوي بالسلك , والمحرك.
- الألوان الطبيعية والألوان المطبوعة.
- خشب باس الأبطالي
- تشكيلة واسعة من الألوان.



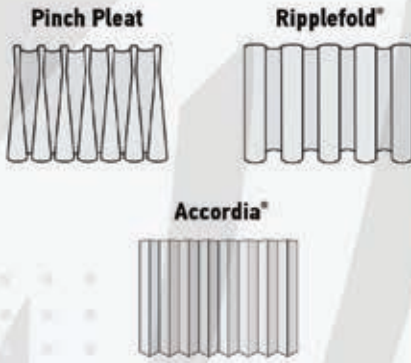
مجموعة الأقمشة (موتور)

Beautiful Life With Us



مجموعة الأقمشة (موتور)

نطاقات محركات مصممة خصيصا للأقمشة. يوفر معلومات مفصلة لتسهيل تحديد حل للمحرك ويقدم معلومات بشأن خيارات للتطبيقات المتخصصة بما في ذلك المسارات المنحنية. معلومات لمجموعة منتجات **somfy** بأكملها بما في ذلك المحركات ومصادر الطاقة وواجهات التحكم.



Glydea® 60e Glydea® 35e Irismo™
45 WireFree RTS Irismo™ 35 Mini DC

ينعكس التطور في شكل بسيط وخطوط أنيقة.



جمالي
مرن
فعالة
سهولة التركيب
هادئ



تقدم وحدات التحكم في المكونات الإضافية توافقا بسيطا مع مختلف التقنيات:





Beautiful

شريك منزلك الذكي



8001240079



Riyadh, Ksa, Alaiq



Info@future-idea.com.sa





حماية منزلك من الشمس!

تحكم واحد للستائر الخاصة بك,
ظلال وستائر!

قم بتوصيل الستائر والستائر الخاصة بك
لمزيد من الهدوء!

حلول للمصاريح المتدرجة!

LT50 CMO



®ALTUS



LT60



™OXIMO



Somfy makes your

Life

move



Venetian blinds

are central to the fashion for customized daylight effects.



Roman or pleated blinds

offer infinite decorative options (wide range of fabrics for shade or transparent effects)



Curtains

are very easy to adapt to wide, tall surfaces especially windows.



Roller blinds

Simplicity and strength make roller blinds a design classic.



@somfyME

www.somfy.co.za

www.somfyarchitecture.me



somfy®

Building happiness

23



8001240079



Riyadh, Ksa, Alaqiq



Info@future-idea.com.sa





شركة فكرة المستقبل للديكور والستائر
Future Idea for For Decoration & curtains

شركاء النجاح وسابقة الأعمال

هيئة التقويم والاعتماد



النيابة العامة في الدمام



الغرفة التجارية - الخفجي



هيئة المحاسبين السعوديين



الغرفة التجارية - الخرج



الغرفة التجارية - القطيف



الهيئة الملكية بالجبيل



الغرفة التجارية - الاحساء





المملكة العربية السعودية
النيابة العامة
KINGDOM OF SAUDI ARABIA
PUBLIC PROSECUTION





الشركة السعودية للكهرباء
Saudi Electricity Company



مستشفى الملك خالد ومركز الأمير
سلطان للخدمات الصحية بمحافظة الشرع
King Khalid Hospital & Prince Sultan Center for Health Sciences



جامعة دار العلوم
Dar Al Uloom University



2011 1432
الجامعة السعودية الإلكترونية
Saudi Electronic University



مستشفى رعاية الرياض
Riyadh Care Hospital



SOC PA
الهيئة السعودية
للمحاسبين القانونيين



غرفة الأحساء
AL AHSA CHAMBER



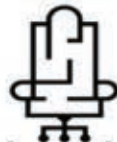
غرفة الخرج
AL KHARI CHAMBER



غرفة الشرقية
ASHARQIA CHAMBER



شركة عزام للتجارة والتقاولات المحدودة
AZZAM TRADING & CONTRACTING CO. LTD



idworks





ديوان الرقابة المالية



صندوق التعليم العالي الجامعي



مستشفى الملك خالد - الخرج



الجامعة الالكترونية



مركز الأمير سلطان التكافلي



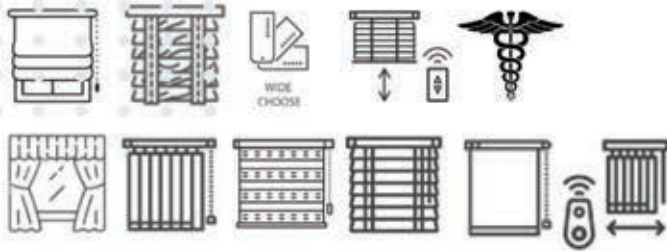
مستشفى الملك خالد - بحفر الباطن







Completed Projects



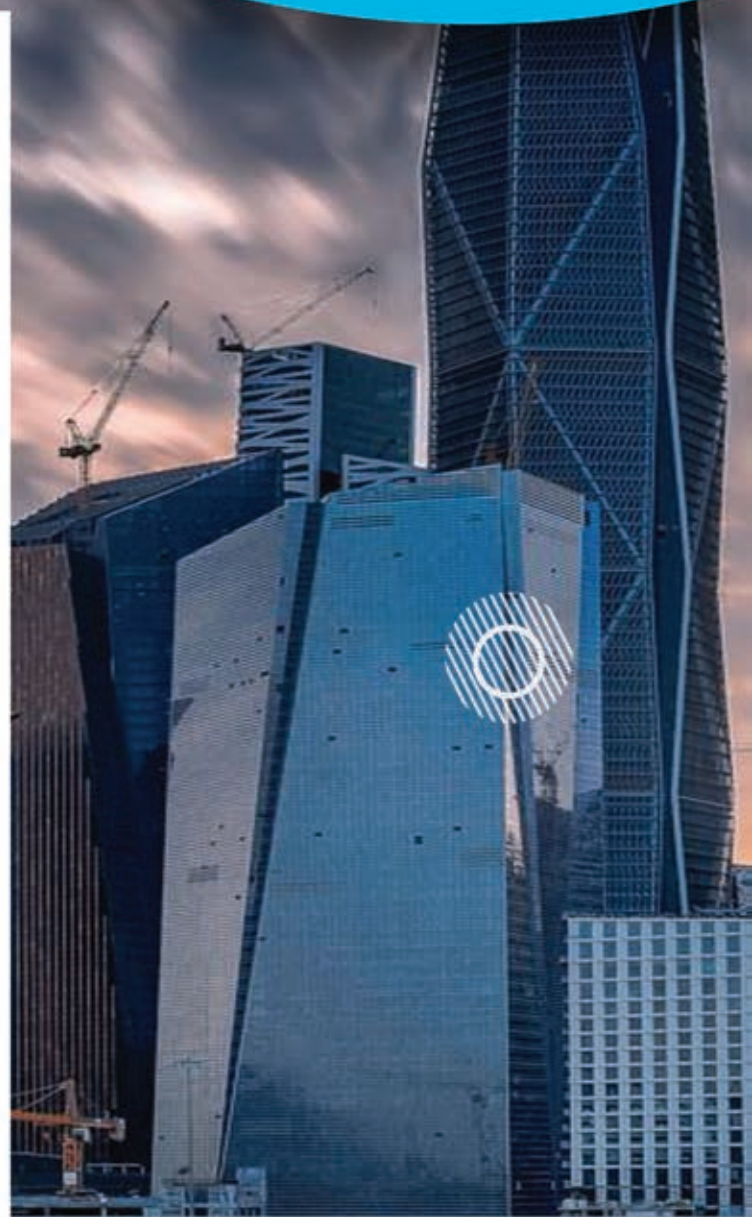
Since 2010

By Future idea "Fikra"

Prince Mohammed bin sa'ad road,
Alrajhi building, Office 13, Alaqiq,
Riyadh, KSA.

+112002303

8001240079





❖ The details of the projects:-

- Al-Maydani Hospital in Riyadh, Abha, Aseer and Alqassem, MOH.



Future Idea" Fikra" for blinds is one of the approved vendors by the ministry of Health in all around the kingdom.





○ Al-Azzam Hotel, Riyadh





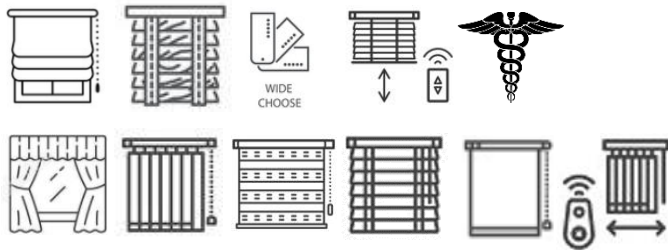
SAMI
الشركة السعودية للصناعات العسكرية
Saudi Arabian Military Industries



With all the benefits, certifications, and technical specifications you have come to expect, SheerWeave basic is uniquely designed for the demanding and competitive commercial market and is an ideal choice For your spec-driven projects. A more robust fiber-glass core yarn gives SheerWeave basic the added Durability high traffic areas and public spaces require. Suitable for all types of interior



Completed Projects



Since 2010

By Future idea "Fikra"

Prince Mohammed bin sa'ad road,
Alrajhi building, Office 13, Alaqiq,
Riyadh, KSA.

+112002303

8001240079



❖ The details of the projects:-

- Al-Maydani Hospital in Riyadh, Abha, Aseer and Alqassem,

MOH.



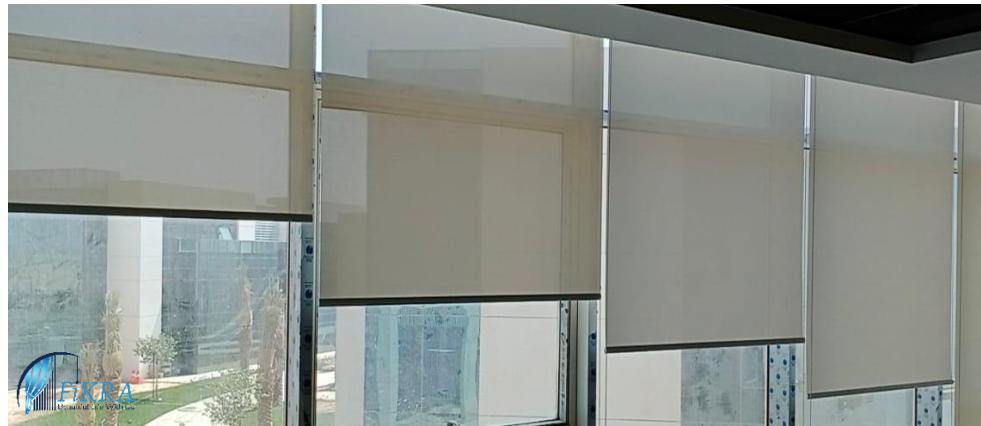
Future Idea" Fikra" for blinds is one of the approved vendors by the ministry of Health in all around the kingdom.

-
- Al-Azzam Hotel, Riyadh 





الشركة السعودية للصناعات العسكرية
Saudi Arabian Military Industries



With all the benefits, certifications, and technical specifications you have come to expect, SheerWeave basic is uniquely designed for the demanding and competitive commercial market and is an ideal choice For your spec-driven projects. A more robust fiber-glass core yarn gives SheerWeave basic the added Durability high traffic areas and public spaces require. Suitable for all types of interior

❖ Some of our main Clients:-







الشركة السعودية للكهرباء
Saudi Electricity Company



مستشفى الملك خالد ومركز الأمير
سلطان للخدمات الصحية بمحافظة الخرج
King Khalid Hospital & Prince Sultan Center for health services



جامعة دار العلوم
Dar Al Uloom University



2011 1432
الجامعة السعودية الإلكترونية
Saudi Electronic University



مستشفى رعاية الرياض
Riyadh Care Hospital



SOCPA
الهيئة السعودية
للمحاسبين القانونيين



غرفة الأحساء
AL AHSA CHAMBER



غرفة الخرج
ALKHARI CHAMBER



غرفة الشرقية
ASHARQIA CHAMBER



شركة عزام للتجارة والمقاولات المحدودة
AZZAM TRADING & CONTRACTING CO. LTD.



idworks



ستائر البرول



ستائر الروول

يجذب النظر، ستائر الروول هي الخيار الأفضل اذا كنت تريد تغطية بخطوط بسيطة لنافذتك. هذا لانها تغطي النوافذ بما لا يزيد عن حجم النافذة. ستائر الروول من الممكن أيضاً تصنيعها من أنواع مختلفة من القماش؛ ومنها الأقمشة الشفافة، القمشة الواقية من الشمس و أقمشة (البلاك اوت) الخاصة بالتعتيم، و بالتأكيد أن هذه الأقمشة متوفرة في مجموعة من الألوان و النقوش بحيث يمكنك اختيار الشكل الذي يتناسب مع منزلك بالطريقة الأفضل.

لماذا تختار ستائر الروول؟

- تصميمها العصري و جاذبيتها تمنحك المزيد من الجمال.
- مريحة للاستخدام اليومي، سهلة التركيب، الصيانة و التنظيف. من الضروري أن تختار نوع القماش المناسب لستائر، فعلى سبيل المثال اذا كانت للاستعمال على نوافذ المطبخ، ستحتاج الى نوع الأقمشة المقاوم للهب.
- تستخدم في المكاتب و صممت بطريقة لتحافظ على درجة السطوع، حتى لا تنعكس أشعة الشمس على شاشات الحاسب الآلي و هكذا فإن ستائر الروول تعد خياراً جمالياً يحافظ على مستوى درجة الحرارة داخل الغرف. أيضاً يجعلكم تتحكمون بمستوى ضوء الشمس داخل الغرفة.



المواصفات الأساسية 3% / 5% المميزات :

مع جميع المزايا والشهادات والمواصفات الفنية التي تتوقعها ، تم تصميم SheerWeave BASIC بشكل فريد للسوق التجارية الشاقة والتنافسية وهو خيار مثالي لمشاريعك التي تعتمد على المواصفات. يمنح خيوط النواة المصنوعة من الألياف الزجاجية أكثر قوة مناطق الحركة العالية التي تتطلب مزيداً من المتانة والأماكن العامة. مناسب لجميع أنواع تطبيقات تظليل النوافذ الداخلية ، هو بديل اقتصادي لأقمشة الشاشة الشمسية التقليدية. يتميز 3% بأداء استثنائي لامتناس الصوت. يمكن أيضاً استخدامها في أنظمة التظليل الخارجية.

ستائر رول البلاك آوت:

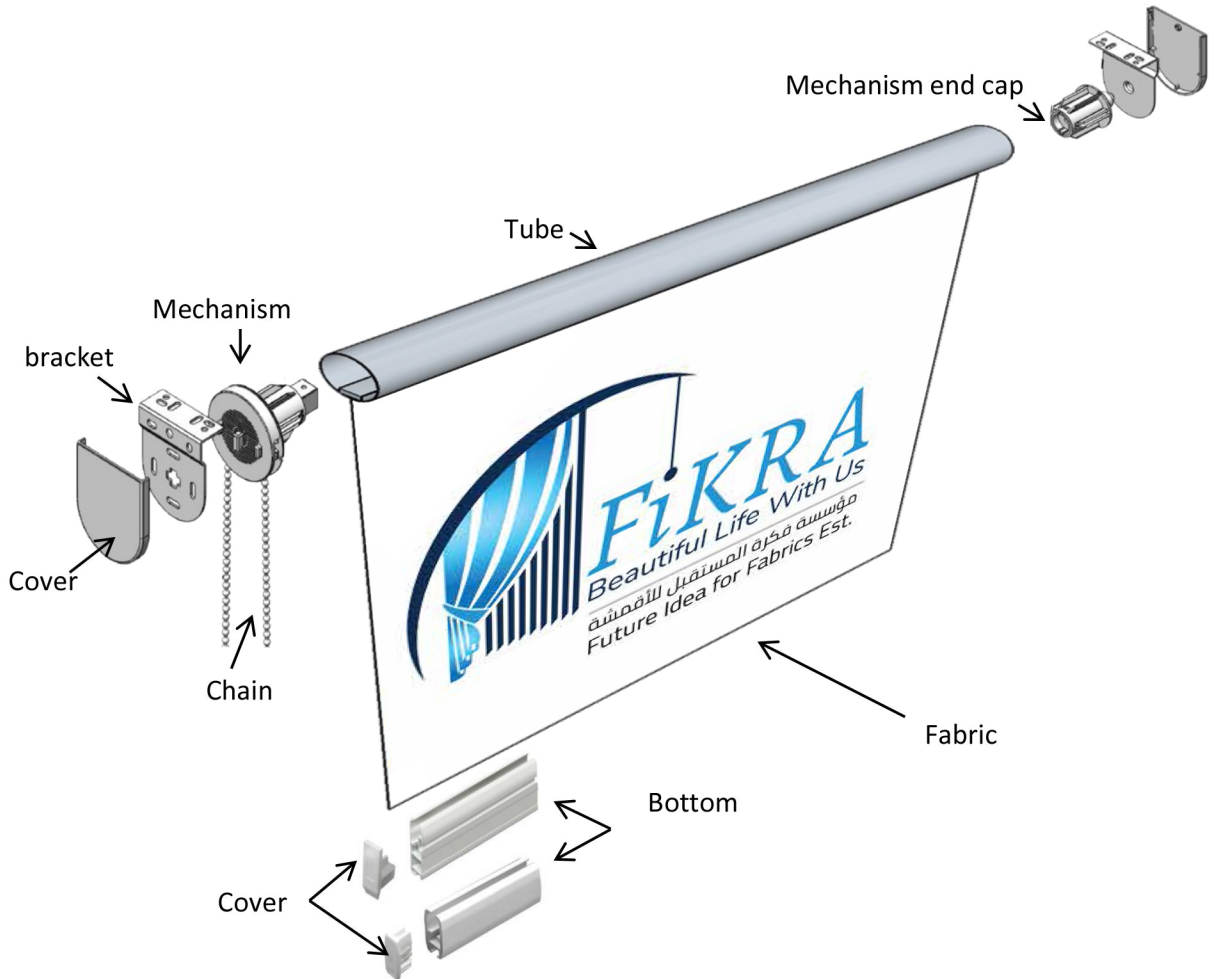
- المكونات: طبقتان من PVC، و طبقة من الفايبر جلاس الخالص
- درجة التعتيم: 100%
- الوزن: 480 جرام / م.
- السماكة: 0.36 + 5%
- التنظيف: بقطعة مبللة من القماش.

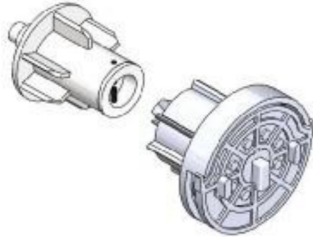
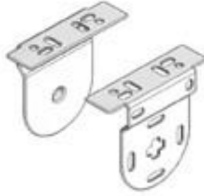
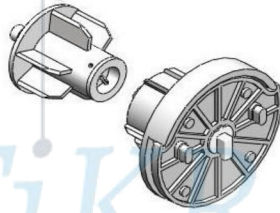
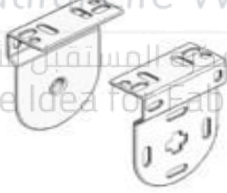
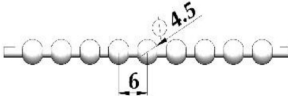
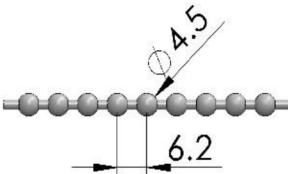
ستائر رول (سنسكرين) الواقية من الشمس:

- المكونات: 30% بوليستر، 70% PVC العرض: 200 / 250
- السماكة: 0.55 + 5% للأشعة فوق البنفسجية أ: 96.51% للأشعة فوق البنفسجية ب: 94.62%
- تفاصيل النسيج: 48 لخيوط العرض، 48 لخيوط الطول
- قوة الشد: اتجاه واحد (IB: 328.9) الاتجاه (IB: 410.6)
- تخلل أشعة الشمس: شبكي 5-7%
- الحفاظ على اللون: (AATCC 2003-16) فئة 4.5 (بعد 80afu)
- القابلية للاشتعال: لا يساعد على الاشتعال
- بيانات المنتج في 1995-cpai: 84-قسم 6



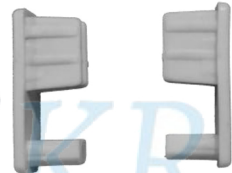

مكونات الستائر الدوارة

Standard Roller Blinds Components

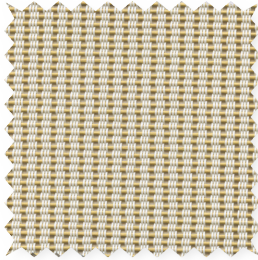


#.	Description	Picture	Country of Origin
01	38mm Roller blind mechanism with 2 pc square spring on the clutch.		مكينة تدوير ستائر دوارة مقاس 38 مل من البلاستيك مزودة بحلقات معننية على كلتش التدوير , اللون أبيض
02	Installation bracket , metal , painted two side with white color ,for 38 mm mechanism.		زوايا معدنية لتثبيت الستائر ومكائن التدوير مقاس 38 للتثبيت على السقف أو الحائط , مطلي باللون الأبيض
03	45mm roller mechanism set with 2pcs square spring on the clutch.		مكينة تدوير ستائر دوارة مقاس 45 مل من البلاستيك مزودة بحلقات معننية على كلتش التدوير , اللون أبيض
04	Installation bracket , metal , painted two side with white color for 45mm mechanism.		زوايا معدنية لتثبيت الستائر ومكائن التدوير مقاس 45 للتثبيت على السقف أو الحائط , مطلي باللون الأبيض
05	Plastic operation chain.		سلسلة لتشغيل و تدوير الستائر من البلاستيك , اللون أبيض
06	Steel operation chain, nickel paint.		سلسلة لتشغيل و تدوير الستائر من المعدن , مطلي باللون النيكل

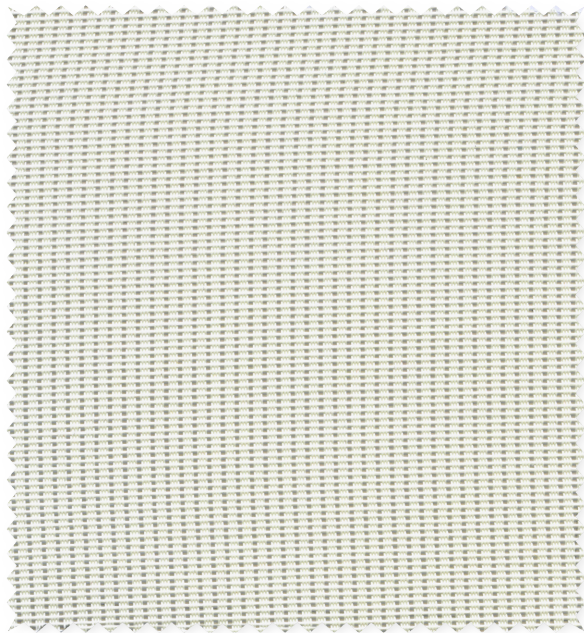
#.	Description	Picture	Country of Origin
07	Metal chain connector nickel paint .		وصلة ربط للسلاسل المعدنية , معدن مطلي باللون النيكل
08	Plastic chain connector.		وصلة ربط للسلاسل البلاستيكية, اللون الأبيض
09	Plastic Chain Stopper.		قفل بلاستيك للسلاسل
10	Roller tube, aluminum for 38mm mechanism.		قضيب ألومنيوم للمكائن مقاس 38 لحمل وتدوير الستائر
11	Roller tube - aluminum for 45mm mechanism.		قضيب ألومنيوم للمكائن مقاس 45 لحمل وتدوير الستائر
12	Aluminum blind Bottom.		برواز أسفل الستارة من الألمنيوم المطلي

#.	Description	Picture	Country of Origin
13	Aluminum blind bottom (small size).		برواز أسفل الستارة من الألمنيوم المطلي
14	Plastic cover for the bottom sides.		غطاء بلاستيك لجوانب برواز الستارة
15	Plastic cover for the bottom sides (small size).		غطاء بلاستيك لجوانب برواز الستارة
16	bracket cover ,plastic white one pair		غطاء بلاستيك لزوايا مكائن التدوير من البلاستيك الابيض

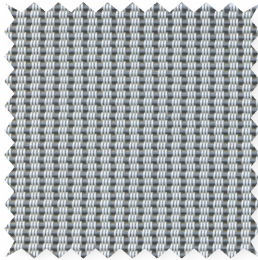
Q02 Custard Cream



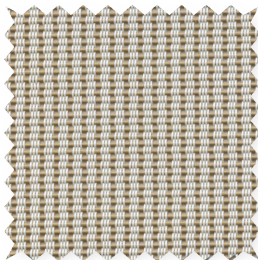
P01 Pearl White



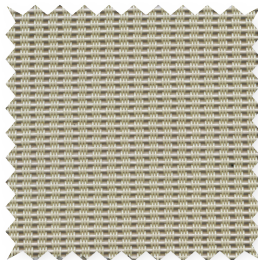
V01 Pale Grey



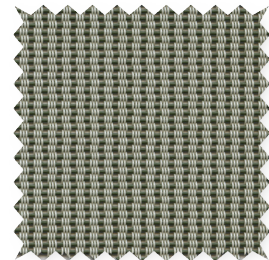
Q01 Mushroom Sand



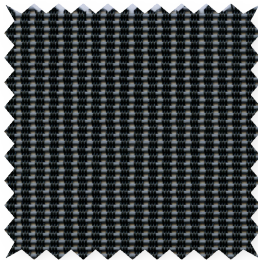
Q17 Sand Dollar



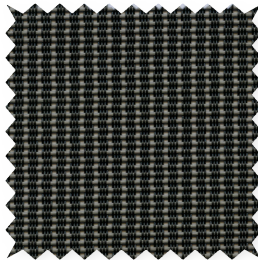
Q19 Honey Sage



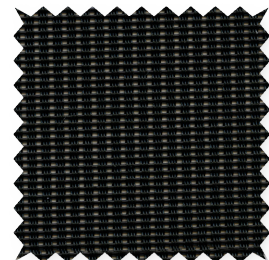
V02 Ninja Grey



Q18 Espresso



Q04 Chocolate



P62 White



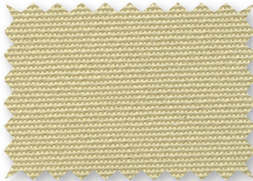
P64 Sand



P63 Birch



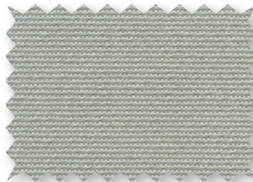
Q57 Wheat



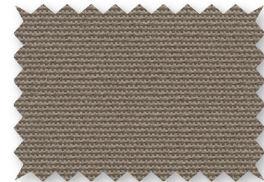
U67 Canvas



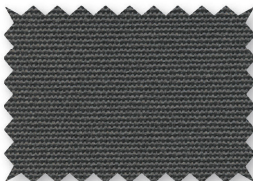
V41 Canyon



Q58 Mushroom



V39 Graphite



U69 Cocoa



V40 Onyx





SHEERWEAVE[®]

BY PHIFER

STYLE

7000

BLACKOUT FABRIC

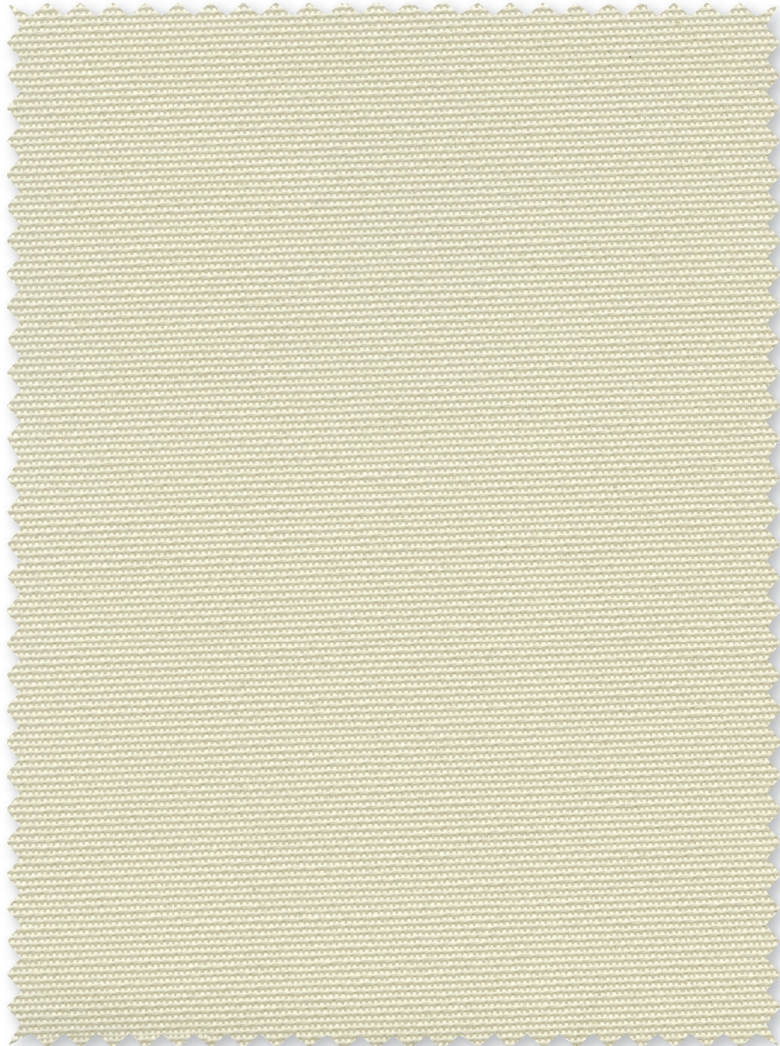
WEAVING
EXCELLENCE
WITH
INNOVATION



P62 **White**



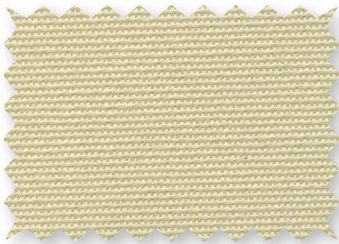
P64 **Sand**



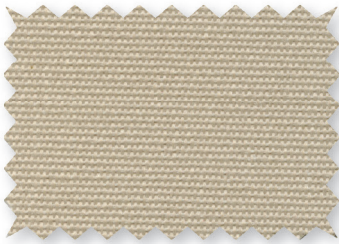
P63 **Birch**



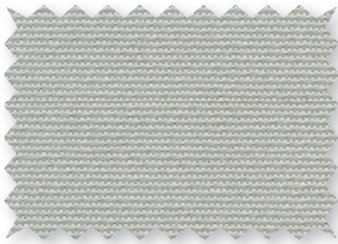
Q57 **Wheat**



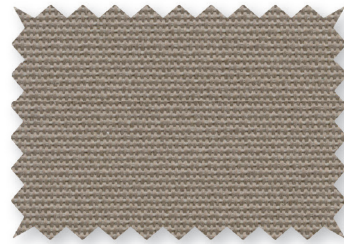
U67 **Canvas**



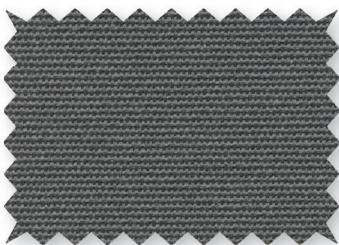
V41 **Canyon**



Q58 **Mushroom**



V39 **Graphite**



U69 **Cocoa**



V40 **Onyx**



*Colors may vary based on individual computer settings and should only be used for general reference.

Code	Color	SOLAR OPTICAL PROPERTIES				SHGC/G VALUE	
		TS	RS	AS	TV	<i>SINGLE</i> 1/4 CL	<i>INSULATING</i> 1 HA
STYLE 7000 - BLACKOUT							
P62	White	0	64	36	0	0.27	0.21
V40	Onyx	0	64	36	0	0.27	0.21



PRODUCT CERTIFIED FOR
LOW CHEMICAL EMISSIONS
UL.COM/GG
UL 2818



MIF Seal of Approval



TS = Solar Transmittance
RS = Solar Reflectance
AS = Solar Absorptance
TV = Visual Transmittance

SHGC = Solar Heat Gain Coefficient

1/4 CL = 1/4" Clear Glass
1 HA = 1" Heat Absorbing Glass

Fabrics Installed Internally
Zero-Degree Profile Angle

For additional performance values, test references and technical definitions visit us at www.phifer.com.

STYLE 7000 SPECIFICATIONS

Style 7000 is uniquely designed to provide total light blockage when complete room darkening is needed. With a broad range of decorator colors, the look and feel of rich cloth and a PVC-free composition, Style 7000 will enhance the beauty and function of both commercial and residential spaces. All Style 7000 colors have an off-white backing.

FIRE CLASSIFICATION	California U.S. Title 19 (small scale)	NFPA 701 TM#1 (small scale)
	BS 5867 Part 2 Type B Performance	CAN/ULC-S 109 (large and small scale)
	IBC Section 803.1.1 (Class A Rating)	CAN/CGSB2-4.162-M80
	NFPA 101 (Class A Rating)	

Fire classifications are subject to change. Please go to phifer.com for the most current information.

BACTERIA AND FUNGAL RESISTANCE	ASTM G21-96	AATCC 174-1998 Part II and III
---------------------------------------	-------------	--------------------------------

ENVIRONMENTAL CERTIFICATION	GREENGUARD	GREENGUARD Gold
	Certified to these standards for low chemical emissions into indoor air during product usage	

LEAD FREE	RoHS/Directive 2002/95/EC
	ANSI/WCMA A 100.1-2007 for lead content
	US Consumer Product Safety Commission Section 101

WARRANTY	5-year interior
-----------------	-----------------

ACOUSTICAL PERFORMANCE	NRC (Noise Reduction Coefficient) and SAA (Sound Absorption Average) tested in accordance with ASTM C423-09a
-------------------------------	--

UV PROTECTION	Seal of Approval by the Melanoma International Foundation (MIF) for effectiveness in preventing sun damage to the skin or eyes
----------------------	--

CLEANING INSTRUCTIONS	Fabric should be regularly dusted/vacuumed as appropriate. If commercial spot cleaners are used, they must first be tested and allowed to dry on an inconspicuous area to ensure compatibility.
------------------------------	---

Railroading this fabric is not recommended.

Colors may vary slightly from swatch samples. All variations are within industry standards.

STYLE 7000

WIDTHS	94" and 118" 238.8 cm and 300 cm
ROLL LENGTH	30 Linear Yards 27.4 Linear Meters
COMPOSITION	100% Polyester with Acrylic Flocked Backing
MESH WEIGHT	13.92 oz/yd ² 472.97 g/m ²
FABRIC THICKNESS	0.030 in 0.76 mm
OPENNESS FACTOR	Opaque
ACOUSTICAL VALUE	NRC .10 / SAA .08

PHIFER
INCORPORATED

P. O. Box 1700 • Tuscaloosa, Alabama 35403-1700 USA
Phone: 205.345.2120 • FAX: 205.391.0799
Toll Free USA/Canada: 1.800.221.5497
phifer.com • ISO Registered



© SheerWeave is a registered trademark of PHIFER INCORPORATED.
™ UL, the UL logos and the UL mark are trademarks of UL LLC.
Photo courtesy of Lafayette Venetian Blind, West Lafayette, Indiana, USA.
© PHIFER INCORPORATED V19 021819 3033842



SHEERWEAVE[®]

BY PHIFER

BASIC
3% / 5%

WEAVING
EXCELLENCE
WITH
INNOVATION



Code	Color	SOLAR OPTICAL PROPERTIES				SHGC/G VALUE g-tot (glass & blind)	
		TS	RS	AS	TV	SINGLE 1/4 CL	INSULATING 1 HA
BASIC 3%							
P02	White	15	64	21	16	0.29	0.22
P04	White/Bone	12	58	30	11	0.32	0.23
P05	White/Platinum	8	50	42	8	0.36	0.25
V21	Charcoal	1	4	95	2	0.60	0.37
V22	Charcoal/Gray	1	8	91	2	0.57	0.36
V24	Charcoal/Chestnut	1	5	94	1	0.58	0.37
BASIC 5%							
P02	White	19	68	13	17	0.29	0.22
P04	White/Bone	16	60	24	14	0.32	0.23
P05	White/Platinum	11	53	36	11	0.36	0.25
V21	Charcoal	6	4	90	6	0.61	0.37
V22	Charcoal/Gray	7	9	84	7	0.58	0.36
V24	Charcoal/Chestnut	7	6	87	8	0.60	0.37



PROTECTION THAT LIVES ON 
MICROBAN[®]
 Microban[®] antimicrobial protection inhibits the growth of stain-causing bacteria, mold and mildew on the shade.



PRODUCT CERTIFIED FOR
 LOW CHEMICAL EMISSIONS
 UL.COM/GG
 UL 2818



MIF Seal of Approval



Safe Use



Flame Retardant



Energy Saving



Printable



Noise Reduction



TackLess Technology



10
YEAR
Interior Warranty



5
YEAR
Exterior Warranty

TS = Solar Transmittance
 RS = Solar Reflectance
 AS = Solar Absorptance
 TV = Visual Transmittance

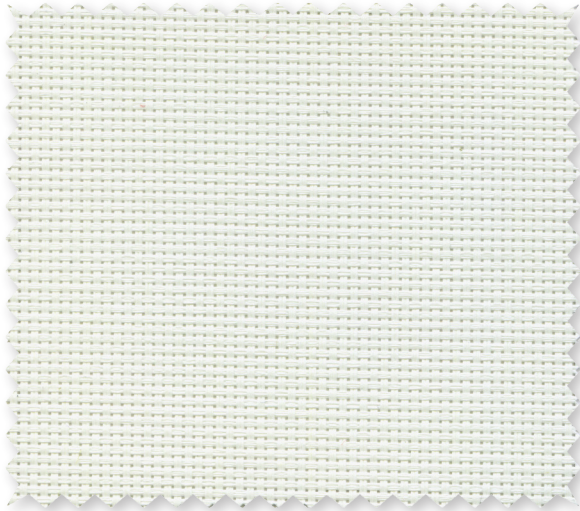
SHGC = Solar Heat Gain Coefficient

1/4 CL = 1/4" Clear Glass
 1 HA = 1" Heat Absorbing Glass

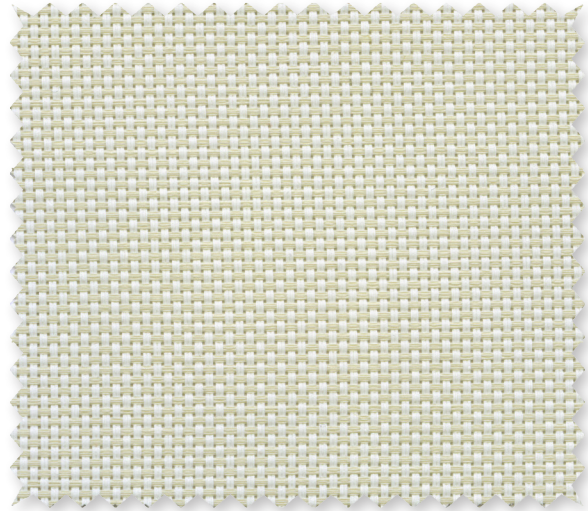
Fabrics Installed Internally
 Zero-Degree Profile Angle

For additional performance values, test references and technical definitions visit us at www.phifer.com.

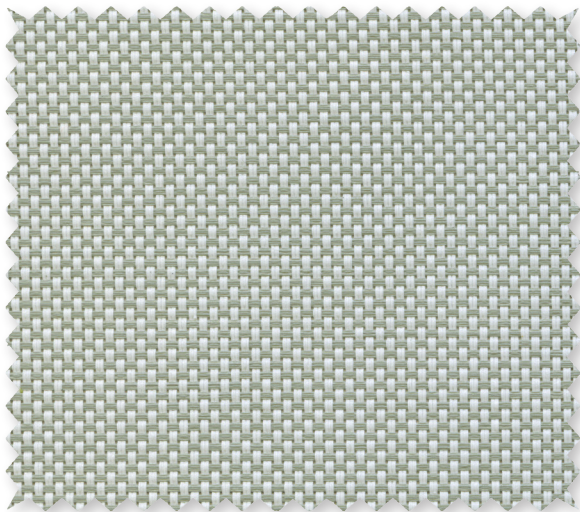
P02 **White**



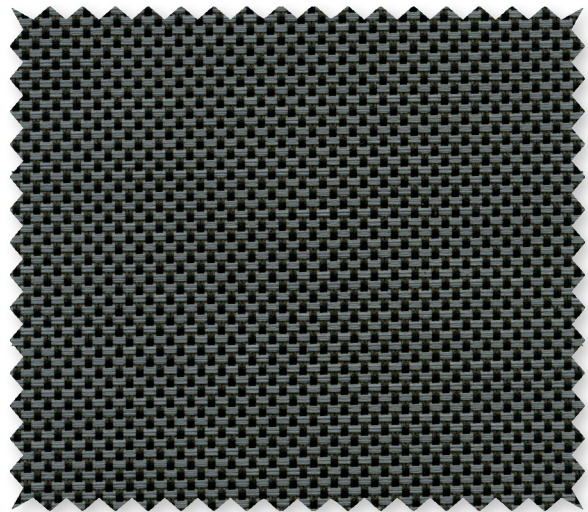
P04 **White/Bone**



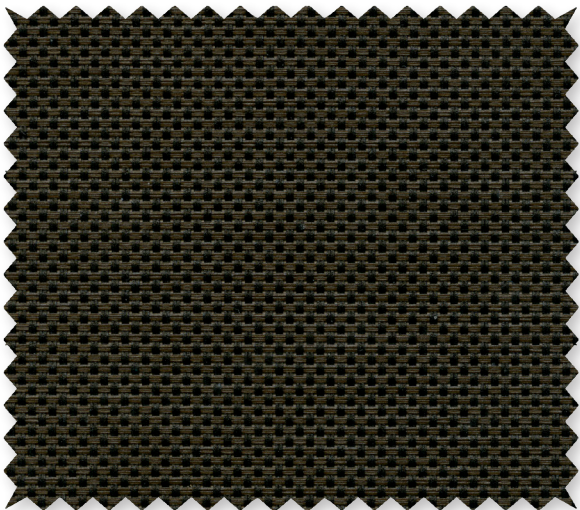
P05 **White/Platinum**



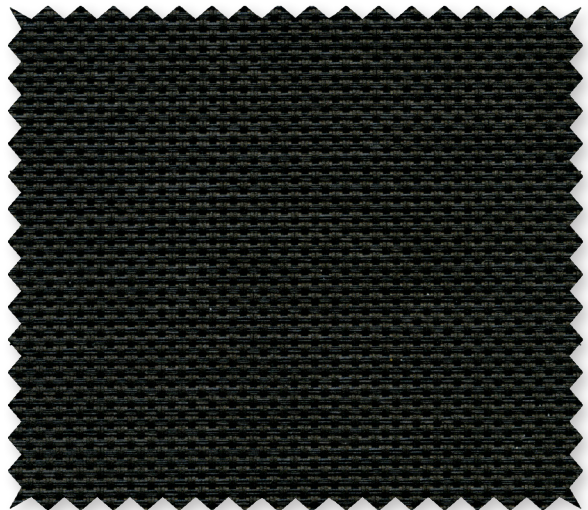
V22 **Charcoal/Gray**



V24 **Charcoal/Chestnut**



V21 **Charcoal**



*Colors may vary based on individual computer settings and should only be used for general reference.

STYLE BASIC 3% / 5% SPECIFICATIONS

With all the benefits, certifications, and technical specifications you have come to expect, SheerWeave BASIC is uniquely designed for the demanding and competitive commercial market and is an ideal choice for your spec-driven projects. A more robust fiberglass core yarn gives SheerWeave BASIC the added durability high traffic areas and public spaces require. Suitable for all types of interior window shade applications, SheerWeave BASIC is an economical alternative to traditional solar screen fabrics. BASIC 3% has exceptional sound absorbing performance for an added acoustical benefit. SheerWeave BASIC fabrics can also be used in exterior shading systems.

FIRE CLASSIFICATION	California U.S. Title 19 (small scale)	NFPA 701 TM#1 (small scale)
	NFPA 101 (Class A Rating)	IBC Section 803.1.1 (Class A Rating)
	BS 5867 Part 2 Type B Performance	NFPA 701 TM#2 (large scale)
	CAN/ULC-S 109 (large and small scale)	CAN/CGSB2-4.162-M80

Fire classifications are subject to change. Please go to phifer.com for the most current information.

BACTERIA AND FUNGAL RESISTANCE	ASTM E 2180	ASTM G21	ASTM G22	AATCC30 Part 3	ASTM D 3273
	GREENGUARD Mold and Bacteria Standard ASTM 6329 includes Microban antimicrobial additives				

ENVIRONMENTAL CERTIFICATION	GREENGUARD	GREENGUARD Gold
	Certified to these standards for low chemical emissions into indoor air during product usage	

SAFE USE	RoHS/Directive 2002/95/EC	REACH (EC 1907/2006) compliant
	ANSI/WCMA A 100.1-2007 for lead content	
	US Consumer Product Safety Commission Section 101	

WARRANTY	10-year interior	5-year exterior
-----------------	------------------	-----------------

ACOUSTICAL PERFORMANCE	NRC (Noise Reduction Coefficient) and SAA (Sound Absorption Average) tested in accordance with ASTM C423-09a	
-------------------------------	--	--

UV PROTECTION	Seal of Approval by the Melanoma International Foundation (MIF) for effectiveness in preventing sun damage to the skin or eyes	
----------------------	--	--

TRACKLESS	TrackLess Technology minimizes the fiberglass yarns' inherent tendencies to track when being rolled up in a shade. With TrackLess Technology these same fabrics now track less, roll up straighter and reduce shade fabrication time.	
------------------	---	--

BASIC	3%	5%
WIDTHS	98" 248.9 cm	98" 248.9 cm
ROLL LENGTH	30 Linear Yards 27.4 Linear Meters	30 Linear Yards 27.4 Linear Meters
COMPOSITION	38% Fiberglass 62% Vinyl on Fiberglass	38% Fiberglass 62% Vinyl on Fiberglass
MESH WEIGHT	16.4 oz/yd ² 556 g/m ²	14.1 oz/yd ² 478 g/m ²
FABRIC THICKNESS	0.025 in 0.64 mm	0.022 in 0.56 mm
OPENNESS FACTOR	Approximately 3%	Approximately 5%
UV BLOCKAGE	Approximately 97%	Approximately 95%
ACOUSTICAL VALUE	NRC .60 / SAA .60	NRC .10 / SAA .08

PHIFER
INCORPORATED

P. O. Box 1700 • Tuscaloosa, Alabama 35403-1700 USA
Phone: 205.345.2120 • FAX: 205.391.0799
Toll Free USA/Canada: 1.800.221.5497
phifer.com • ISO Registered



© SheerWeave is a registered trademark of PHIFER INCORPORATED.
© MICROBAN is a registered trademark of Microban Products Company.
™ UL, the UL logos and the UL mark are trademarks of UL LLC.
Photo courtesy of Draper INC., Spiceland, Indiana, USA.
© PHIFER INCORPORATED V19 070319 3033846



Product Name: City Stripe (Impact Technology Fabric)

Pattern Specifications

Fabric Content	100% Polyester designed for use in the health care application.
Flame Resistant	Inherently Flame Resistant Developed by the National fire protection association for flame retardancy in public places.
Complies With	NFPA 01 - Standard methods of fire tests for flame resistant textiles and films 2004 edition (small scale procedure for curtains and draperies weghing less than 10 oz/yd2).
Performance	1 - This property allows impact to resist splashes, passage of blood borne pathogens, and stains. 2 - Impact curtains utilize a category of antimicrobial agents unlike chemical and leaching technologies, called a silence. silences physically rupture the cell walls of microorganisms such as odor and stain causing bacteria, fungus, algae and mold to keep them from reproducing for the useful lifetime of the curtains.
Care instructions	Use mild detegent in water not exceed 140 f. (synthetic setting) mild agitation, extract gently, no bleach, no fabric softener, air to tumble dry on low temperature, hang or fold immediately, hand iron at low setting, if necessary, avoid prolonged contact with heat.

ACT Standards
(meets or exceeds)



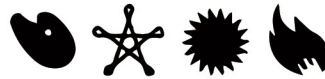
Features

180cm wide textiles appropriate for privacy curtain, window covering and bedding.

Fabric status after washing: No Wrinkles.

MADE BY: Specially made for Future Idea For Curtains Est. by standard textile USA

بوليستر بنسبة 100% مصممة للاستخدام في تطبيقات الرعاية الصحية. مقاوم للحريق ومتطابق للمعايير العالمية NFPA 701 - الطرق الأساسية لاختبارات الحريق للأنسجة والأغشية المقاومة للحريق - طبعة 2004 (إجراء صغير للستائر والملابس التي يقل وزنها عن 10 أونصة / ياردة مربعة)	إسم المنتج : سيتي سترايب (إمباكت) مواصفات الشكل محتوي القماش مقاومة الحريق
1- مقاوم للماء والزيت والدم والاساخ وجميع أنواع السوائل. 2- مضاد للجراثيم والبقع والميكروبات التي تتسبب في تكوين البكتريا والفطريات والطحالب ومنعها من التكاثر طوال فترة وجود الستائر.	الأداء
إستخدام المنظفات غير الحادة في الماء لايتجاوز 140 درجة فهرنهايت أثاره طفيفة (للبيئة الصناعية). استخرجه برفق بدون تبييض بدون منع للقماش، جفاف الهواء في درجة حرارة منخفضة، يجب تعليقه او طيه فورا، مكواه يدوية بحرارة منخفضة، إذا كان ضروريا تجنب التلامس الطويل مع الحرارة.	تعليمات العناية



معايير ACT
(يفي او يتخطي)
المميزات

نسيج بعرض 180 سم ملائم للستائر بين الأسرة ستائر النوافذ، وأغطية السرائر
حالة القماش بعد الغسيل: لا توجد تجاعيد في القماش
الشركة المصنعة: صنعت خصيصا فكرة المستقبل للستائر من قبل ستاندارد تكستايل الولايات المتحدة الامريكية

RALPH LAUREN Home Alkenz somfy DESIGNERS GUILD

الرياض - حي العقيق - طريق الامير محمد بن سعد بن عبد العزيز

الهاتف: +966112002303 - الرقم الموحد: 800260079

www.fikra-ksa.com





ستاندرد تكستايل

إلى من يهمله الأمر

تجدون فيما يلي معلومات حول كفاءة قماش إمباكت للسائتر. يرجى ملاحظة الاختصارات التالية:

× يمثل عدد المعالجات (دورات الغسيل)

مثال: في $OX = 100\%$ تعني أنه عند معالجة القماش (بالغسيل) للمرة الأولى، فإن كفاءته تكون بنسبة ١٠٠%.

١- خاصية تثبيط الحريق:

هل تبقى النسبة المئوية لكفاءته على ١٠٠% بعد إضافة مضاد البكتيريا ومعالجة الحاجز العازل للسوائل؟
نعم، دائماً بنسبة ١٠٠% لأن خيوط الغزل هي ذات طبيعة مثبطة للحريق.

٢- خاصية المعالجة المقاومة للبكتيريا:

هل تبقى النسبة المئوية لكفاءته على ١٠٠% بعد إضافة مثبط الحريق ومعالجة الحاجز العازل للسوائل؟
إذا كانت الإجابة بلا، يرجى توضيح النسبة المتبقية. عند المرة الأولى للغسيل توجد دائماً مقاومة للبكتيريا بنسبة ١٠٠% حيث أنها متصلة بشكل دائم بالخيوط. إلا أن النسبة المئوية لمضاد البكتيريا تتضاءل بعد الغسيل العادي المتعدد. الاختبار الذي أجريناه يوضح معدل الفتك بالميكروبات عند ٢٥ مرة غسيل تبقى النتيجة ٩٤,٤% فعال. إذا تمت معالجة القماش بالغسل ٤ مرات في العام ستكون هناك فترة حياة للقماش وعلاجاته مدة ٦ سنوات كاملة قبل الحاجة لتغييرها. من منظور تصميمي، فإن في الولايات المتحدة الأمريكية تكون الدورة من ٥ إلى ٦ سنوات عند استبدال السائتر.

كما يجب أن يؤخذ في الاعتبار أن قماش إمباكت هو مقاوم للبقع والأوساخ وللسوائل وبالتالي في حالة وصول الأوساخ والسوائل إليه يمكن تنظيفه باستخدام مبيد للجراثيم (مثل الذي يستعمل على المراتب) وهي في مكانها ولا لزوم لفكها وإرسالها إلى المغسلة وإعادة تركيبها بما يعني توفير مادي على المستشفى.

٣- فيما يتعلق بخاصية الحاجز السائل/ خاصية مقاومة السوائل البقع والأوساخ والدم:

هل تبقى النسبة المئوية لكفاءته على ١٠٠% بعد المعالجة بمثبط الحريق ومضاد البكتيريا؟ في حالة الإجابة بلا، يرجى توضيح النسبة المئوية المتبقية. عند معالجة غسيل القماش بعد ٢٥ معالجة / غسلة لا يزال هناك حاجز مقاوم للسوائل والبقع والأوساخ والدم. وعند غسيل القماش ١٠ مرات يوجد على العينة قليل من الترطيب على وجهها. يرجى مشاهدة صور تعرض القماش للأوساخ وعدد الغسيل المرفق طيه.

٤- الخصائص الكاملة للتشطيب الكامل لإمباكت يقدم:

مقاومة الحريق: الخيوط المستخدمة لغزل إمباكت هي بوليستر بنسبة ١٠٠%، مقاومة بطبيعتها للحريق، مطابقة لمعايير الجمعية الوطنية الأمريكية للحماية من الحريق NFPA 701
مقاومة الأوساخ والسوائل: انسياب تدفق السوائل والأوساخ، فيما يتعلق بالقماش يمكن تنظيفها موضعياً، والحد من الحاجة لنقلها للغسيل وإعادة التعليق.





مقاومة الميكروبات: قتل تلامس مادي لسلسلة هيدريدات سيلكون غير سامة (يتقرب جدار الخلية) مرتبط جزئياً بالقماش، آمن بيئياً، لا يتغير لونه أو ينكمش. يقتل كافة الخلايا الأحادية، والميكروبات سالبة الغرام وموجبة الغرام.

في ٢٠١٣/٠٥/١٤

لياه كوش

خدمة العملاء الدولية

هاتف: ٥١٣٧٦١٩٢٥٦ / تحويلة ٢٢٢٩



To whom this may concern,

Below you will find information on IMPACT efficiency. Please note the following abbreviations:

X representing the number of “**processes**” (wash cycles)

Example: At 0 X= 100% indicates that when the fabric has been processed (washed) 0 times, its efficiency is at 100%.

1- FIRE RETARDANT FEATURE :

DOES THE PERCENTAGE OF ITS EFFECIENCY REMAIN 100 % AFTER ADDING THE ANTI-BACTERIAL AND FLUID BARRIER TREATMENT ?

Yes, always 100% as the yarns are inherently FR.

2-ANTI BACTERIAL TREATMENT FEATURE:

DOES THE PERCENTAGE OF ITS EFFECENICY REMAIN 100 % AFTER ADDING THE FIRE RETARDANCY AND FLUID BARRIER TREATMENT ? IF NOT, KINDLY MENTION THE REMAINING PERCENTAGE. At 0 X = 100%. There is always anti-microbial present as it is **permanently bonded to the fibers**. However, the % of antimicrobial diminishes after multiple institutional processing’s. Our testing shows at 25X = 94.4% kill rate. If the cubicles are processed (washed) 4 X per year there is a 6 year life span before replacement would be needed. From a design perspective, typically in the US 5 to 6 years is the cycle when cubicles are replaced.

Also, bear in mind that IMPACT has a stain repellent therefore **if a stain gets on the cubicle it can be cleaned with a germicidal (like the mattress) and does not have to go through the laundering process, thus prolonging the life of the antimicrobial.**

3- FOR FLUID BARRIER FEATURE /SPLASH RESISTANE AND SOIL RESISTANT FEATURE:

DOES THE PERECNTAGE OF EFFECIENCY REMAIN 100 % AFTER FIRE RTARDANT AND ANTI BACTERIAL TREATMENT ? IF NOT, KINDLY MENTION THE REMAINING PERCENTAGE. At 0 X = 100%. Testing shows that after 25 processing’s there is still a barrier. Our test results show at 10X a 90 point spray rating (slight random sticking or wetting of the specimen face) At 25X a 70 point spray rating (partial wetting of the specimen face beyond the spray points). Please see pictures of Spray Ratings.

4- COMPLETE FEATURES THAT CITY STRIPE WITH COMPLETE IMPACT FINISH WILL OFFER:

Fire resistant: yarns used to weave IMPACT are 100% polyester inherently flame resistant, passes NFPA 701.

Splash/Stain resistant: fluids roll off, for stains can be “spot” cleaned, reducing the need to take down, wash and re-hang.

World Headquarters Phone: 513.761.9255
 One Knollcrest Drive T 800.999.0400
 Cincinnati OH 45237 F 513.761.0467

standardtextile.com



Anti-microbial: Silane non-toxic physical contact kill (punctures cell wall) molecularly bonded to the fiber, environmentally safe, does not leach/migrate. Kill all single cell, gram positive/negative microbes

Leah Couch
International Customer Service
513-761-9256 ext. 2229

05/14/2013

World Headquarters
One Knollcrest Drive
Cincinnati OH 45237

P 513.761.9255
T 800.999.0400
F 513.761.0467



standardtextile.com



شركة فكرة المستقبل للتجارة



السجل التجاري: 1010576758

رمزك التجاري QR Code

من خلاله يمكنك التحقق المباشر من معلومات:

السجل التجاري / رخصة البلدية

شهادة السعودة / برنامج نطاقات

شهادة الزكاة / الغرفة التجارية





وزارة التجارة
Ministry of Commerce

الرقم: ١٠١٠٥٧٦٧٥٨

التاريخ: ١٤٤٠/٠٨/٢٧ هـ

شهادة تسجيل الشركة

الرقم الموحد للمنشأة: ٧٠٠٨٩٨٢٢٣٨ الاسم التجاري للشركة: شركة فكرة المستقبل للتجارة
نوعها: ذات مسؤولية محدودة مختلطة جنسيتها: سعودي
مدة الشركة: ٥٠ سنة تبدأ من: ١٤٤٢/٠٧/٠٢ هـ وتنتهي في: ١٤٩٤/٠١/١٤ هـ
مركزها الرئيسي: الرياض حي السلي
ص ب: الرمز البريدي: ١٤٣٢٢ هاتف:
النشاط: للاطلاع على بيانات الأنشطة الرجاء مسح الرمز التجاري
رأس المال: ٣٠٠٠٠٠٠ ريال سعودي
المديرون: ١ احمد ابو غازي الشرييني عبدالعال
٢ حسين محمد حسين عبيد
٣
٤
٥
٦
٧
٨
٩
١٠
١١
١٢
١٣
١٤
١٥
١٦
١٧
١٨

سلطات المدير/المديرون: حسب ما نص عليه عقد الشركة

يشهد مكتب السجل التجاري بمدينة: الرياض بأنه تم تسجيل الشركة المذكورة أعلاه بمدينة: الرياض
وتنتهي صلاحية الشهادة في: ١٤٤٥/٠٧/٠٢ هـ بموجب الإيصال رقم: ١٠٣٠٦٤٣٦٦ وتاريخ: ١٤٤٣/٠٧/٠٢ هـ

مدير السجل التجاري للشركات: عبد المحسن بن ابراهيم الحماد

التوقيع:





السادة/ شركة فكرة المستقبل للتجارة

نهنكم بدخول عالم الأعمال التجارية وإصدار سجلكم التجاري، ونتطلع أن يساهم هذا السجل في تحقيق تطلعاتكم، وأن يكتب الله لكم التوفيق والنجاح في عملكم التجاري وأن تكون شريكاً في تعزيز اقتصاد المملكة العربية السعودية.

يسرنا إبلاغكم بأن رقم منشآتكم الموحد هو ٧٠.٨٩٨٢٢٣٨ وقد تم ربطه بالخدمات الحكومية التي ستحتاجها مستقبلاً. وهي على النحو التالي:

الرقم:	رقم سجلكم التجاري للمنشأة	 <input checked="" type="checkbox"/>
١.١.٥٧٦٧٥٨		وزارة التجارة Ministry of Commerce
٢.٥٨٧٤٢	رقم منشآتكم لدى وزارة الموارد البشرية والتنمية الاجتماعية	 <input checked="" type="checkbox"/>
٣١٣١٥١٩٥٢٥٣	تم تسجيل منشآتكم مجاناً لمدة سنة في خدمة واصل التجاري	 <input checked="" type="checkbox"/>
٣١.٤.٧٢٨٥٦	رقم منشآتكم لدى هيئة الزكاة والضريبة والجمارك	 <input checked="" type="checkbox"/>
تعذر الإنشاء التلقائي للحساب الرجاء التوجه إلى موقع الجهة لإنشاء الحساب	رقم منشآتكم لدى المؤسسة العامة للتأمينات الاجتماعية	 <input checked="" type="checkbox"/>
٥.١.٣٧	رقم منشآتكم لدى الغرفة التجارية.	 <input checked="" type="checkbox"/>
يوجد أكثر من رخصة	رقم رخصة "بلدية" فورية (في حال اختياركم)	 <input checked="" type="checkbox"/>



يُتيح تطبيق "نوافذ منشآت" العديد من الخدمات الممكنة لك في عالم الأعمال و منها الحصول على الإرشاد و الاستشارات ، تطبيق "نوافذ منشآت" بوابة دخولك إلى عالم الأعمال
<https://www.monshaat.gov.sa/nawafth>

منشآت
monsha'at
الهيئة العامة للمنشآت الصغيرة والمتوسطة
Small & Medium Enterprises General Authority



ويمكنك فتح حساب بنكي دون الحاجة إلى أي أختام لمنشأتك

كما جمعنا لك كافة الانظمة واللوائح بلغة بسيطة في دليل التاجر لتمارس عملك التجاري بسهولة

mci.gov.sa/trader/guide



تاريخ الإصدار: 2022/02/07
الرقم المميز: 3109466903



الهيئة العامة للزكاة والدخل
General Authority of Zakat & Tax



شهادة تسجيل في ضريبة القيمة المضافة VAT Registration Certificate

تشهد الهيئة العامة للزكاة والدخل بأن المكلف أدناه مسجل في ضريبة القيمة المضافة
بتاريخ 2021/07/06

Hereby, The General Authority of Zakat & Tax (GAZT) certifies that the taxpayer below is
VAT registered on 06/07/2021

Taxpayer Name:	شركة فكرة المستقبل للتجارة (شركة شخص واحد)	اسم المكلف:
VAT Registration Number:	310946690300003	رقم التسجيل الضريبي:
Effective Registration Date:	2021/07/01	تاريخ نفاذ التسجيل:
Taxpayer Address:	الرياض، السلي، ابن ماجه، 14274	عنوان المكلف:



كمكلف مسجل في ضريبة القيمة المضافة، لا يجوز لك تحصيل ضريبة القيمة المضافة من عملائك قبل تاريخ
نفاذ التسجيل بالضريبة. في حال تبين غير ذلك، ستقوم الهيئة العامة للزكاة والدخل بتنفيذ الغرامات المستحقة

هذه الوثيقة مرسله من النظام الآلي ولا تحتاج إلى توقيع
- الهيئة العامة للزكاة والدخل -



تاريخ الإصدار: 2022/02/07
الرقم المميز: 3109466903



الهيئة العامة للزكاة والدخل
General Authority of Zakat & Tax



اسم المكلف: شركة فكرة المستقبل للتجارة (شركة شخص واحد)
رقم السجل/الرخصة/العقد: 1010576758
الفترة الضريبية: ربع سنوي-Quarterly
تاريخ استحقاق أول إقرار ضريبي: 2021/10/31
Taxpayer Name:
CR / License / Contract No.:
Tax Period:
First Filing due date:

قائمة فروع المكلف List of Taxpayer Branches

المدينة City	اسم الفرع Branch Name	رقم الرخصة License No.	رقم السجل التجاري CR No.
الرياض	فكرة المستقبل للاقمشة		1010589870
الرياض	ريد روز للتجارة		1010588416



كمكلف مسجل في ضريبة القيمة المضافة، لا يجوز لك تحصيل ضريبة القيمة المضافة من عملائك قبل تاريخ نفاذ التسجيل بالضريبة. في حال تبين غير ذلك، ستقوم الهيئة العامة للزكاة والدخل بتنفيذ الغرامات المستحقة

هذه الوثيقة مرسله من النظام الآلي ولا تحتاج إلى توقيع
- الهيئة العامة للزكاة والدخل -

التاريخ ١٤٤٣/١٠/١٧
الموافق ١٨/٠٥/٢٠٢٢
رمز الشهادة ٤٦٢٩٨١٣٠



شهادة

إسم المنشأة : شركة فكرة المستقبل للتجارة شركة شخص واحد

الرياض
السعودية

رقم الإشتراك : ٥٨٨٧٦٢٤٠٨

رقم السجل التجاري : ١٠١٠٥٧٦٧٥٨

مصدره :

رقما	كتابة	عدد المشتركين السعوديين
١٦	سنة عشره مشتركا	عدد المشتركين غير السعوديين
٢٦	سنة و عشرون مشتركا	المجموع
٤٢	اثنان و اربعون مشتركا	

تشهد المؤسسة العامة للتأمينات الإجتماعية بأن المنشأة المذكورة أعلاه قد أوفت بالتزاماتها تجاه المؤسسة وفق البيانات المقدمة منها حتى تاريخ إصدار هذه الشهادة ، والتي تم منحها لتقديمها لأية جهة تطلبها ، وهي صالحة لجميع الأغراض التي نص عليها نظام التأمينات الإجتماعية في المادة (١٩/٦) منه.

هذه الشهادة سارية المفعول حتى ١٤٤٣/١١/١٧ هـ.

يلزم التحقق من صحة وصلاحيه الشهادة عبر زيارة الرابط
أدناه في الموقع الإلكتروني للمؤسسة العامة للتأمينات الإجتماعية
أو عن طريق استخدام
الرمز المعرف التالي :



www.gosi.gov.sa/vc

(الشهادة معتمدة من صاحب الصلاحيه ولا تحتاج إلى توقيع أو ختم)

ننهادت

www.gosi.gov.sa
800 1243344



تعد هذه الشهادة من الوثائق الإلكترونية الحكومية الرسمية ، ويحظر قطعيا تقليدها أو إدخال أي تعديلات عليها سواء بالإضافة أو الحذف أو التغيير في بياناتها أو غير ذلك من أنواع التعديل ، وتعد الشهادة لاغية إذا شابهها شيء من ذلك ، كما تعرض صاحبها للملاحقة النظامية أمام الجهات المختصة بالإضافة إلى مايفرضه نظام التأمينات الاجتماعية من عقوبات ، ولايجوز تداول الشهادة إلا في الأغراض التي أصدرت لأجلها وفقا لأحكام نظام التأمينات الاجتماعية ، والمؤسسة العامة للتأمينات الاجتماعية غير مسؤولة عن أي آثار أخرى مترتبة قبل الغير عن الشهادة وغير مسؤولة عن أي عملية تزوير أو تعديل تتم على البيانات الواردة فيها .


التأمينات الإلكترونية
بإمكانك من مكانك



شهادة اشتراك
Membership Certificate

غرفة الرياض
Riyadh Chamber

Membership No. :	501037	501037	رقم العضوية الموحد :
Date of Issue:	02/05/2019	2019/05/02	تاريخ الاصدار:
Membership Class :	Second	الثانية	درجة العضوية :
Riyadh Chamber Certifies			تشهد الغرفة التجارية الصناعية بالرياض بأن شركة فكرة المستقبل للتجارة (شركة شخص واحد)
Commercial Registration No.	1010576758	1010576758	مقيدة بالسجل التجاري / الترخيص رقم :
Certificate Expires on	08/03/2024	2024/03/08	ينتهي سريان هذه الشهادة في



الخدمات الإلكترونية لغرفة الرياض - بوابة أعمال © E-Services Riyadh Chamber

920004565

- يلزم التحقق من الوثيقة عبر الرابط <https://mybusiness.chamber.sa> ، أو تطبيق (سند) للأجهزة المحمولة أو الرقم الموحد دون ادنى مسؤولية على الغرفة عن محتوى الوثيقة.
- تعد هذه الورقة من الوثائق الإلكترونية لغرفة الرياض، ويمنع تعديلها اول محاولة العبث بها وتصبح لاغية حال محاولة تعديلها وتعرض صاحبها للملاحقة القانونية.

شهادة سعودة

تاريخ الإصدار : ١٦ / ١٤٤٣هـ
تاريخ صلاحية الشهادة : ١٩ / ١٤٤٤هـ
رقم الشهادة : ٩٤٥٢ . ٥٠٠٢٢٠٠٠

اسم المنشأة: شركة فكرة المستقبل للتجارة (شركة شخص واحد)

رقم الملف: ١-٢٤٢٢٧٣٤

سجل تجاري: ٥٧٦٧٥٨ . ١ . ١

الصادر من: الرياض

تشهد وزارة العمل والتنمية الاجتماعية بأن المنشأة المذكورة أعلاه حققت نسب التوطين المطلوبة منها..
وتم منحها هذه الشهادة حسب طلبها

(الشهادة معتمدة من صاحب الصلاحية ولا تحتاج إلى توقيع أو ختم)

تنبيهات:

١ - يمكن التحقق من صحة وصلاحية الشهادة عبر زيارة الرابط:

٢ - في حال اكتشاف أي عملية تزوير في الشهادة المقدمة نرجو التبليغ عن ذلك بخطاب رسمي لأقرب مكتب عمل.